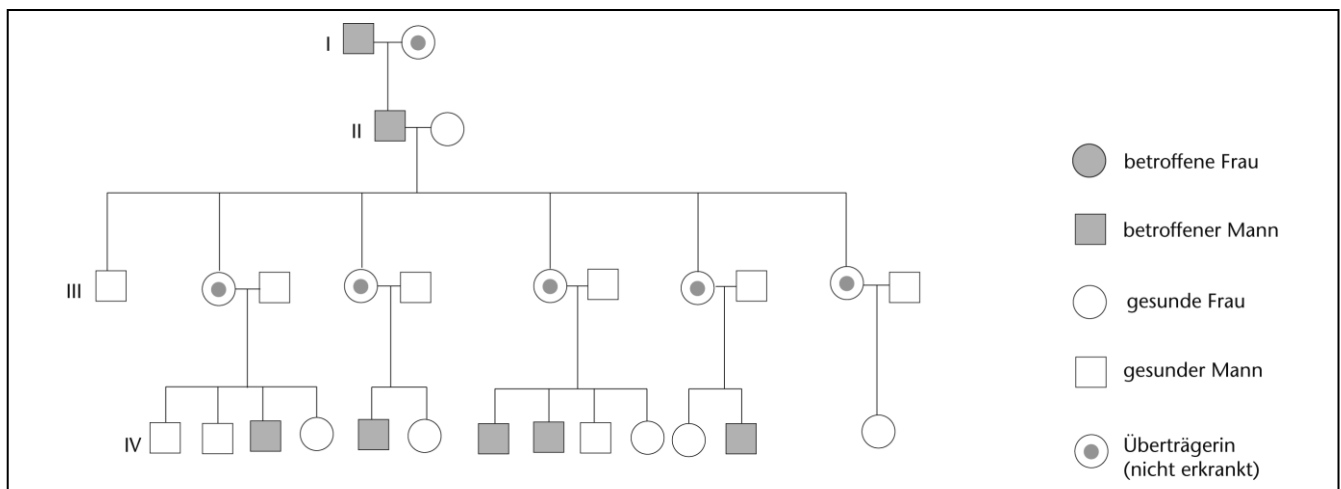


Die Rot-Grün-Sehschwäche (1)

Verschiedene Erbkrankheiten, wie z. B. die Rot-Grün-Sehschwäche, werden geschlechtsgebunden vererbt.

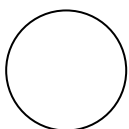
A1 Informiere dich in deinem Biologiebuch und im Internet über die Rot-Grün-Sehschwäche und notiere die wichtigsten Informationen.

Die folgende Abbildung zeigt den Stammbaum einer Familie, in der die Rot-Grün-Sehschwäche vorkommt.

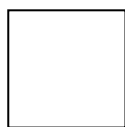


A2 Beschreibe, wie die Sehschwäche auf die Geschlechter verteilt ist.

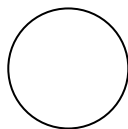
A3 Ergänze den Genotyp folgender Personen. Dabei bezeichnet A das Allel für Farbsehtüchtigkeit, a steht für das Allel der Rot-Grün-Sehschwäche.



gesund



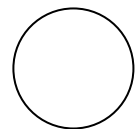
gesund



Sehschwäche



Sehschwäche



Überträgerin

A4 Erkläre, warum hauptsächlich Männer an der Rot-Grün-Sehschwäche erkranken.
