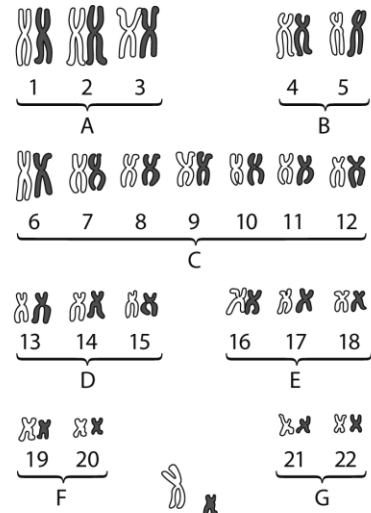
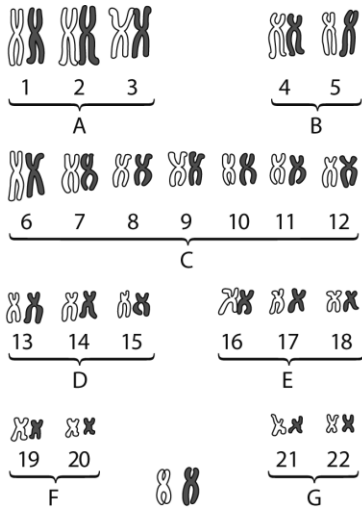


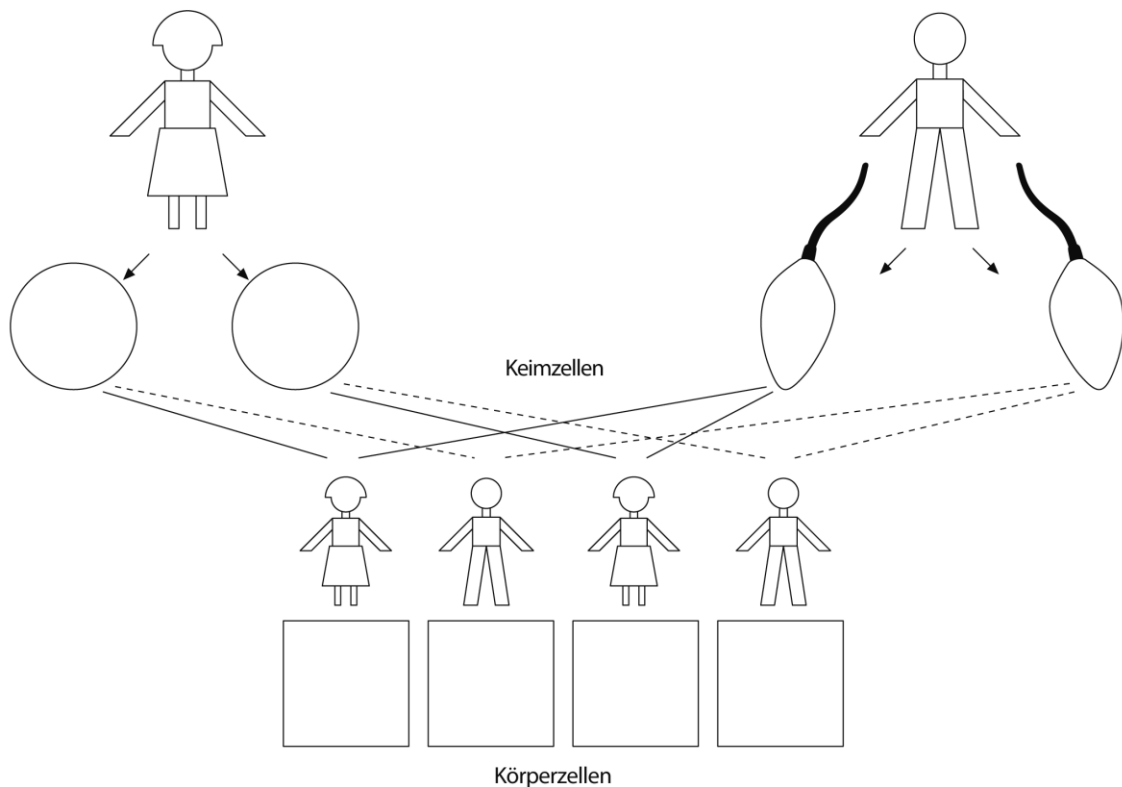
An den Chromosomen erkennt man das Geschlecht (2)



Körperzelle



Körperzelle



A1 Notiere in der Abbildung oben jeweils die Anzahl der Chromosomen und die Geschlechtschromosomen in den Körper- und Keimzellen.

A2 Gib an, durch welche Chromosomen das Geschlecht eines Kindes bestimmt wird.
