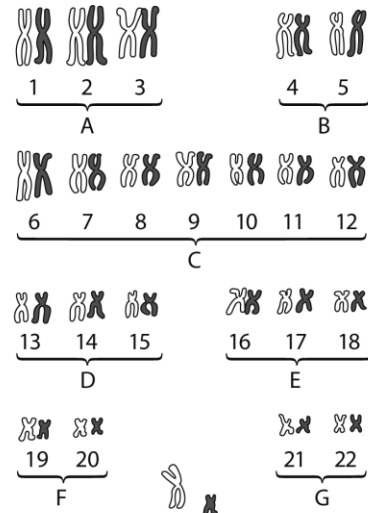
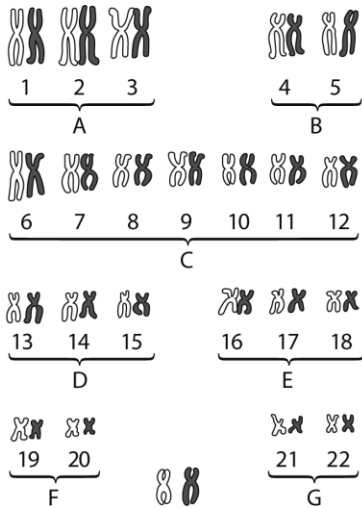


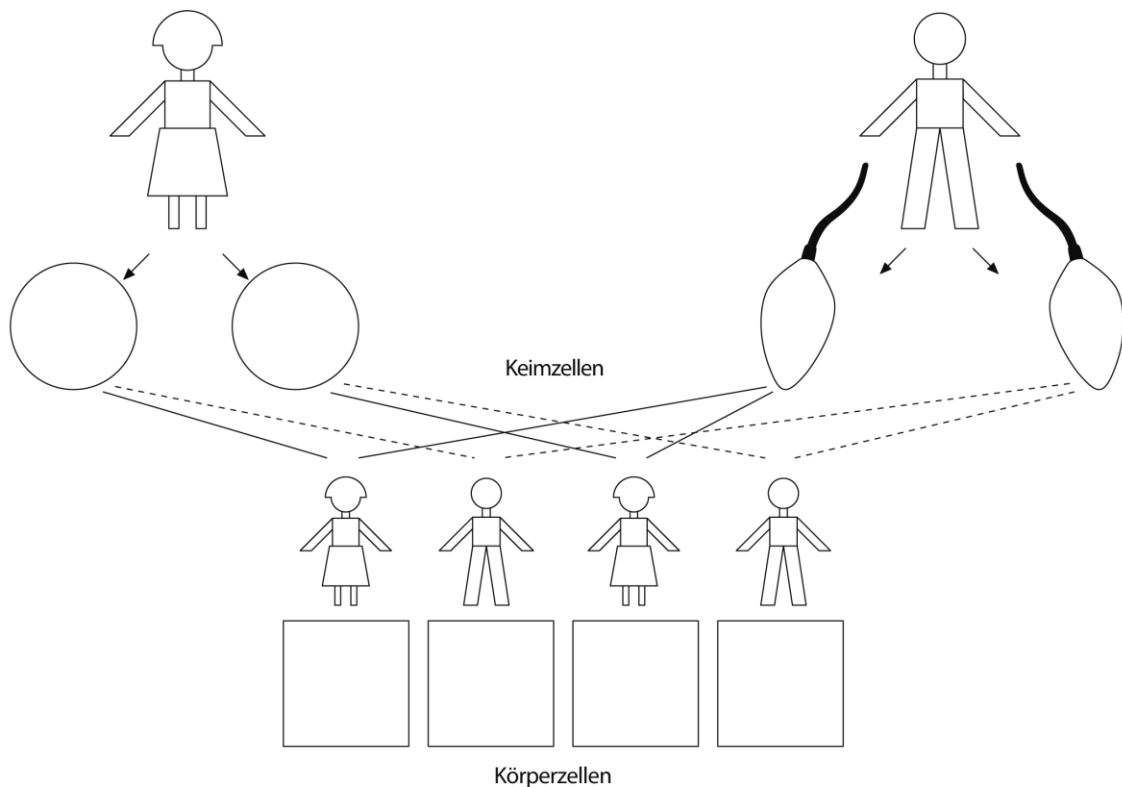
## An den Chromosomen erkennt man das Geschlecht (2)



Körperzelle



Körperzelle



Körperzellen

**A1** Notiere in der Abbildung oben jeweils die Anzahl der Chromosomen und die Geschlechtschromosomen in den Körper- und Keimzellen.

**A2** Gib an, durch welche Chromosomen das Geschlecht eines Kindes bestimmt wird.

---



---