

## Lösung zum Thema: Herz

1. Sieh dir die folgenden **Links** zum Herzen an:

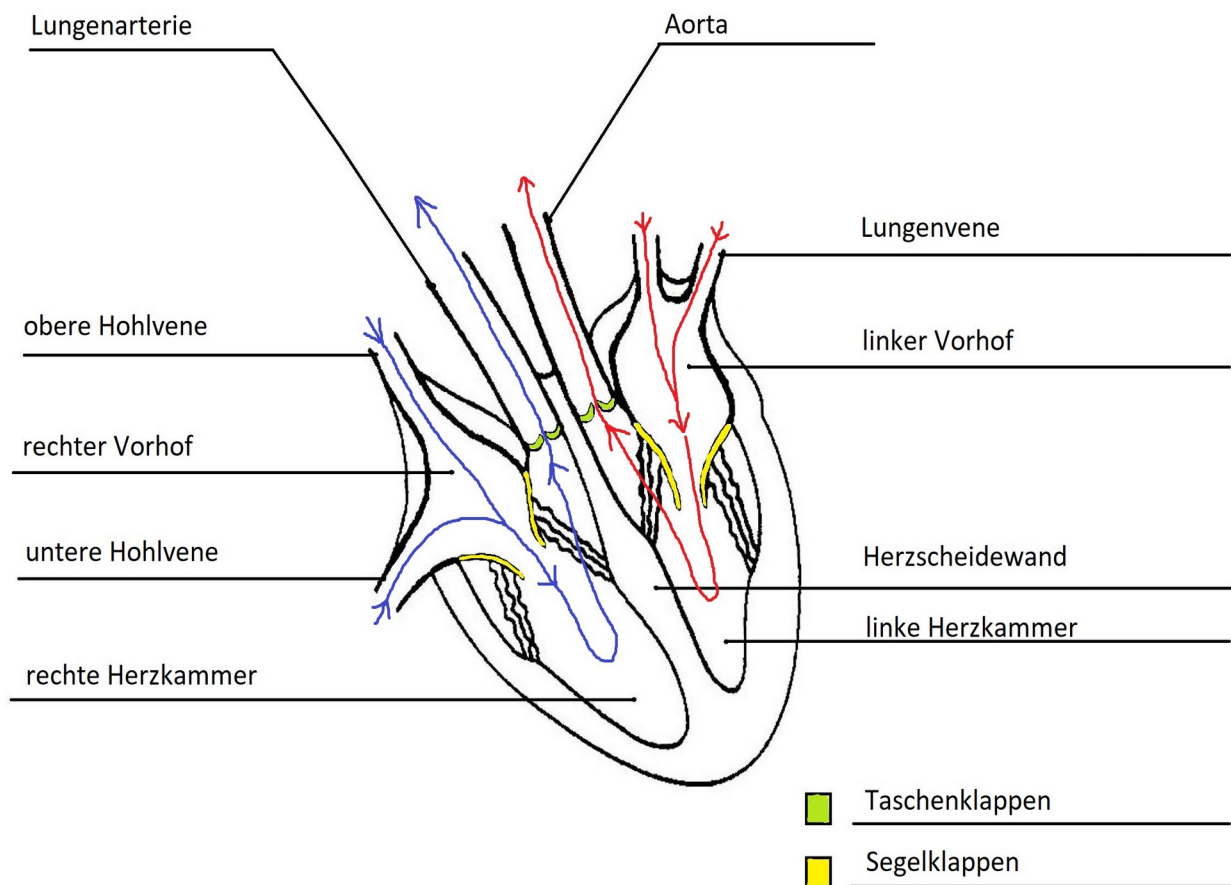
<https://www.apotheken-umschau.de/Herz>

<https://www.interaktive-arbeitshefte.de/de/das-menschliche-herz-aufgaben-mit-video-0>

2. Löse die Aufgaben im 2. Link!
3. Drucke die Abbildung unten aus, beschrifte sie und zeichne den Weg des Blutes mit Pfeilen ein. (Im 1. Link ist ein schönes Bild dazu! Achte auf die Farben: rot= linke Herzhälfte, blau= rechte Herzhälfte) Am besten benutzt du einen Bleistift. Klebe die Abbildung in dein Heft!
4. Drucke dann auch den Lückentext aus, fülle ihn mit Bleistift aus und klebe ihn ein.

Viel Spaß!

### Der Weg des Blutes durch das Herz



## Der Weg des Blutes durch den Körper

In jeder Minute schlägt dein Herz etwa 80 mal. Wenn sich das Herz zusammenzieht, presst es das Blut aus der linken Herzkammer in die großen Arterien. Die größte Arterie heißt Aorta. Auf ihrem Weg durch den Körper verzweigen sich die Arterien nun in immer dünner werdende Äderchen. Sie führen ins Gehirn, in die Muskeln, in die Haut und zu anderen Organen. Etwa 10 solcher Äderchen sind zusammen so dick wie ein Haar. Aus diesen Haargefäßen oder Kapillaren gibt das Blut Nährstoffe und Sauerstoff ab. Das sauerstoffarme Blut fließt durch die wegführenden Kapillaren zurück. Sie vereinigen sich zu größeren Gefäßen, den Venen. Die großen Hohlvenen führen das Blut zurück zur rechten Herzhälfte. Es gelangt erst in den rechten Vorhof und dann zur rechten Herzkammer. Es fließt dann in die Lunge, wo es erneut mit Sauerstoff beladen wird. Von hier aus gelangt das sauerstoffreiche Blut in den linken Vorhof und dann in die linke Herzkammer. Der Kreislauf des Blutes beginnt von neuem.