



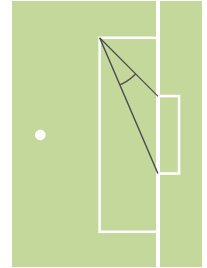
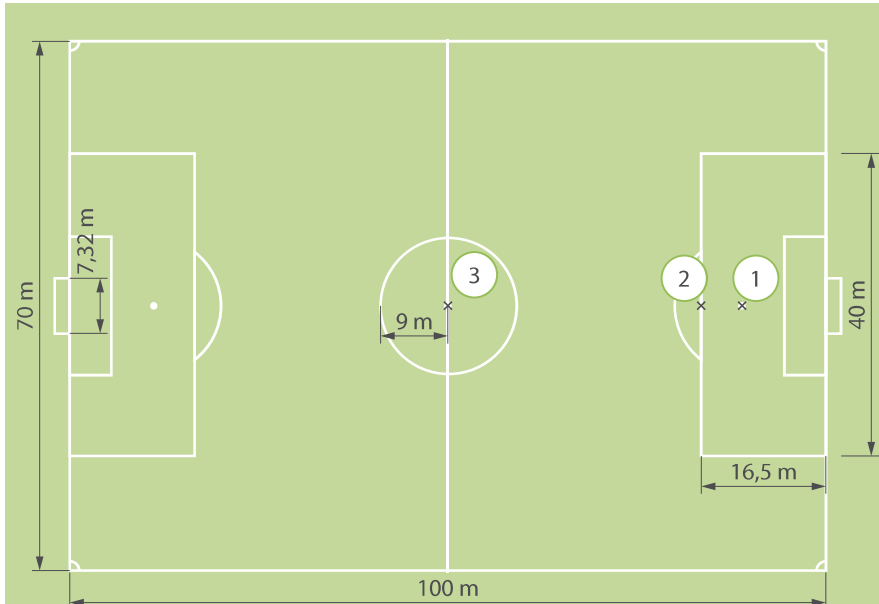
Name _____

Klasse _____

Datum _____

1 Ein Fußballfeld hat bestimmte Maße.

So entsteht ein Schusswinkel.



a) Arbeitet zu zweit.
Zeichnet eine Spielhälfte auf ein großes Blatt Papier. Zeichnet auch alle Linien ein.
2 m in echt sollen 1 cm in eurer Zeichnung sein.

b) Bestimmt den Schusswinkel für einen Elfmeter. (Punkt ①)

c) Wie groß ist der Schusswinkel, wenn der Schütze von der Mitte der Strafraumgrenze auf das Tor schießt? (Punkt ②)

d) Einem Spieler ist es gelungen, vom Anstoßpunkt das Tor zu treffen.
Wie groß war der Schusswinkel? Bestimmt auch die Entfernung bis zum Tor. (Punkt ③)

e) Stellt verschiedene Torschussituation dar, indem ihr den Spieler an unterschiedlichen Stellen des Spielfelds aufstellt.
Zeichnet die Spieler im Spielfeld ein. Verwendet ④, ⑤ ...
Messt jeweils den Schusswinkel.