

Achtung: Die untenstehenden links sind nicht öffentlich und dürfen nicht an andere Personen weitergegeben werden!!!

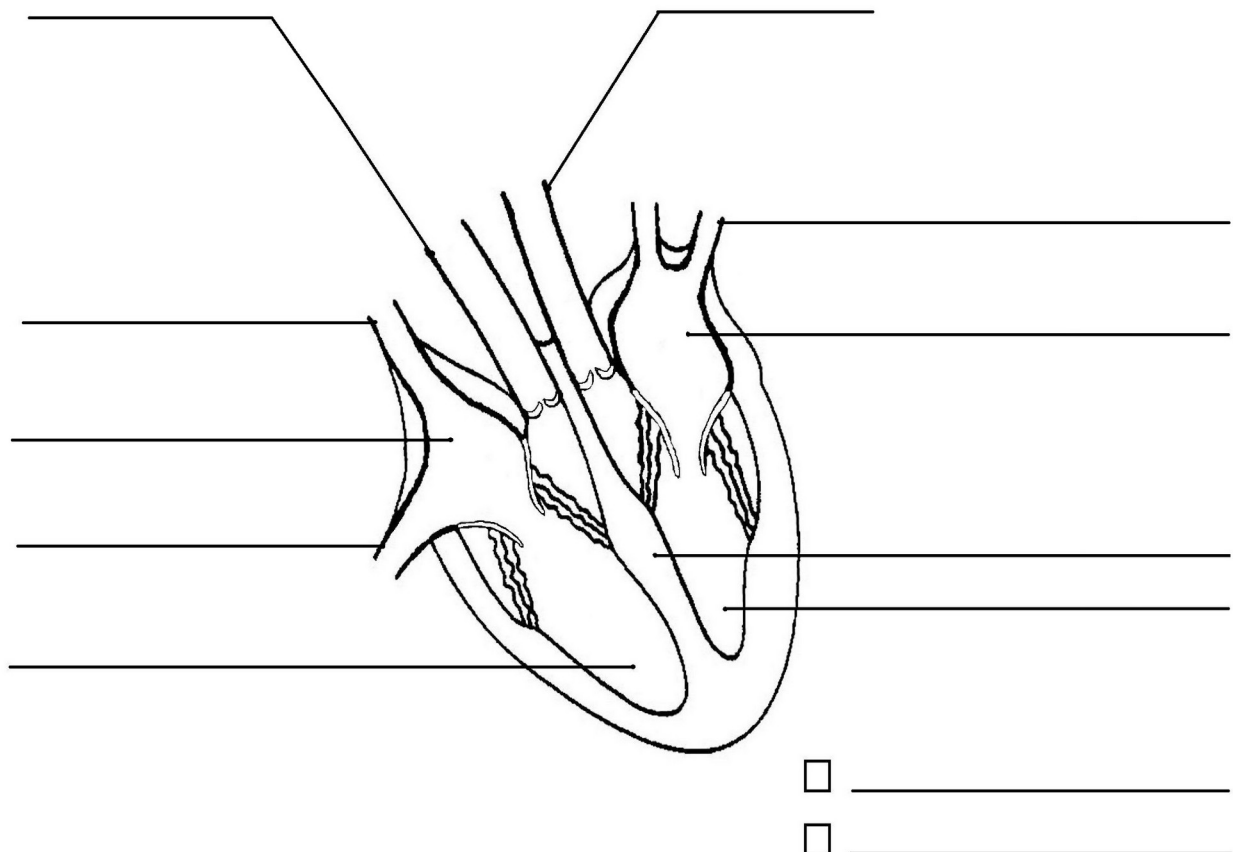
Liebe Schülerinnen und Schüler des 9ALBG-Kurses
hier kommen ein paar **Hausaufgaben**:

1. Sieh dir die folgenden **Links** zum Herzen an:
<https://www.apotheken-umschau.de/Herz>

<https://www.interaktive-arbeitshefte.de/de/das-menschliche-herz-aufgaben-mit-video-0>
2. Löse die Aufgaben im 2. Link!
3. Drucke die Abbildung unten aus, beschrifte sie und zeichne den Weg des Blutes mit Pfeilen ein. (Im 1. Link ist ein schönes Bild dazu! Achte auf die Farben: rot= linke Herzhälfte, blau= rechte Herzhälfte) Am besten benutzt du einen Bleistift. Klebe die Abbildung in dein Heft!
4. Drucke dann auch den Lückentext aus, fülle ihn mit Bleistift aus und klebe ihn ein.

Viel Spaß!

Der Weg des Blutes durch das Herz



Der Weg des Blutes durch den Körper

In jeder Minute schlägt dein Herz etwa _____ mal. Wenn sich das Herz zusammenzieht, presst es das Blut aus der _____Herzkammer in die großen Arterien. Die größte Arterie heißt _____. Auf ihren Weg durch den Körper verzweigen sich die Arterien nun in immer dünner werdende Äderchen. Sie führen ins Gehirn, in die Muskeln, in die Haut und zu anderen _____. Etwa 10 solcher Äderchen sind zusammen so dick wie ein _____. Aus diesen Haargefäßen oder _____ gibt das Blut Nährstoffe und _____ ab. Das sauerstoffarme Blut fließt durch die wegführenden Kapillaren zurück. Sie vereinigen sich zu größeren Gefäßen, den Venen. Die großen _____ führen das Blut zurück zur _____ Herzhälfte. Es gelangt erst in den rechten _____ und dann zur rechten _____. Es fließt dann in die _____, wo es erneut mit Sauerstoff beladen wird. Von hier aus gelangt das sauerstoffreiche Blut in den _____ Vorhof und dann in die linke Herzkammer. Der _____ des Blutes beginnt von neuem.

Fehlende Worte (können mehrfach vorkommen):

Organen / linken / Sauerstoff / Venen / Lunge / Kreislauf / Haar / Kapillaren / rechten / Aorta / Hohlvenen / Vorhof / Herzkammer